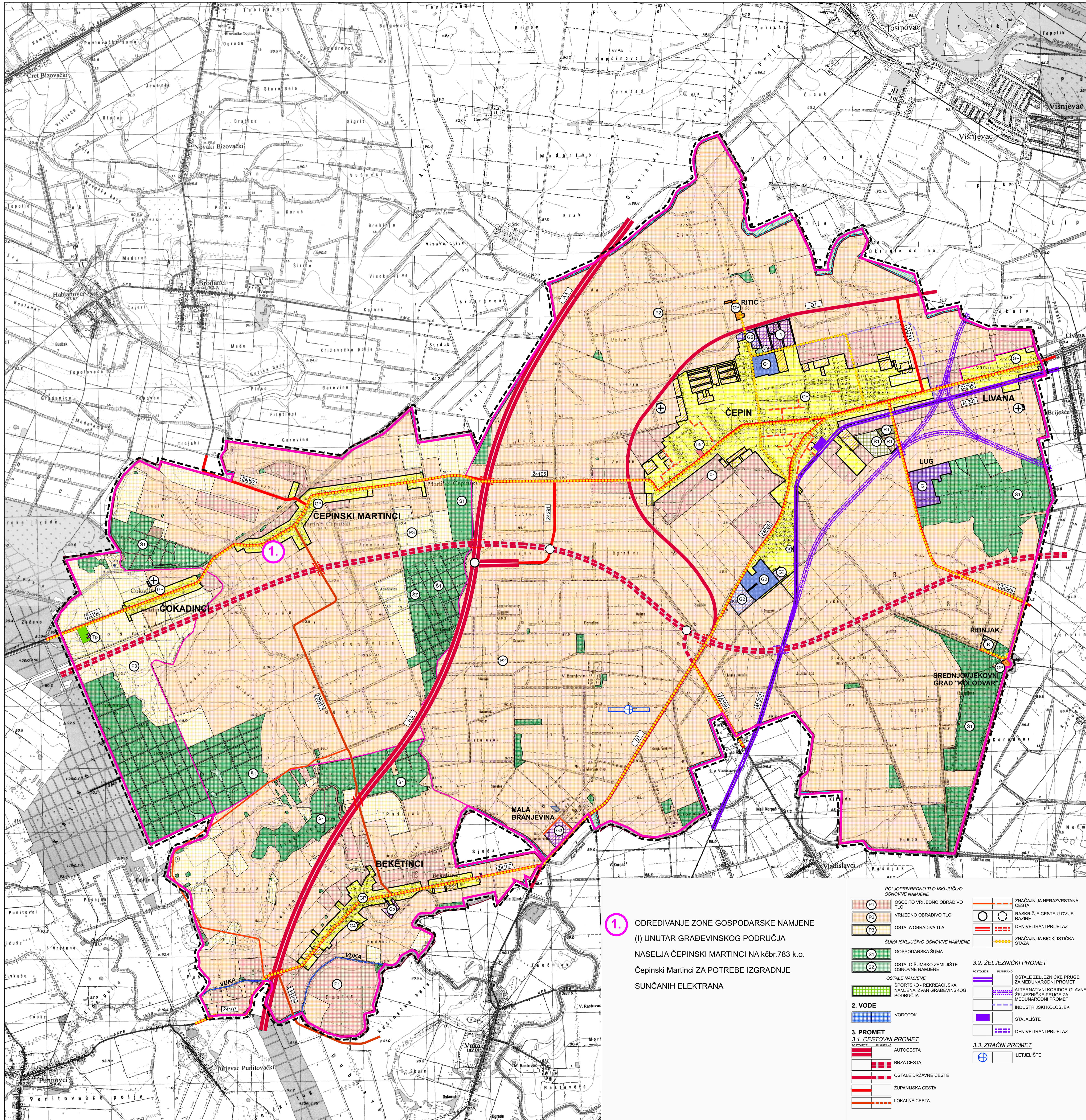
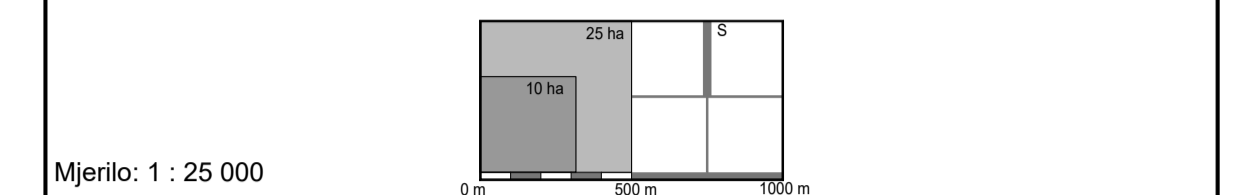


# IX. IZMJENE I DOPUNE PROSTORNOG PLANA UREĐENJA OPĆINE ČEPIN

## 0. PREGLEDNA KARTA IZMJENA I DOPUNA



**1. ODREĐIVANJE ZONE GOSPODARSKE NAMJENE  
(I) UNUTAR GRAĐEVINSKOG PODRUČJA  
NASELJA ČEPINSKI MARTINCI NA KČBR.783 K.O.  
Čepinski Martinci ZA POTREBE IZGRADNJE  
SUNČANIH ELEKTRANA**

- POLJOPRIVREDNO ILO ISKLJUČIVO OSNOVNE NAMJENE**
- P1 OSOBITO VRJEDNO ORABRIVO TLO
  - P2 VRJEDNO ORABRIVO TLO
  - P3 OSTALA ORABRIVA TLA
- ŠUMA ISKLJUČIVO OSNOVNE NAMJENE**
- S1 GOSPODARSKA ŠUMA
  - S2 OSTALO ŠUMSKO ZEMLIŠTE OSNOVNE NAMJENE
- OSTALE NAMJENE**
- GR SPORTSKO - REKREACIJSKA NAMJENA IZVAN GRAĐEVINSKOG PODRUČJA
  - GA ZONA GOSPODARSKE NAMJENE - ZA GOSPODARENJE OTPADOM IZGRADENI DIO GRAĐEVINSKOG PODRUČJA NASELJA
  - GB ZONA GOSPODARSKE NAMJENE - NEIZGRADENI ALI UREĐENI DIO GRAĐEVINSKOG PODRUČJA NASELJA
  - GC ZONA GOSPODARSKE NAMJENE - NEIZGRADENI ALI UREĐENI DIO GRAĐEVINSKOG PODRUČJA NASELJA
  - GD ZONA GOSPODARSKE NAMJENE - NEIZGRADENI ALI UREĐENI DIO GRAĐEVINSKOG PODRUČJA NASELJA
- 2. VODE**
- V1 VODOTOK
- 3. PROMET**
- 3.1. CESTOVNI PROMET**
- PL1 AUTOCESTA
  - PL2 BRZA CESTA
  - PL3 OSTALE DRŽAVNE CESTE
  - PL4 ŽUPANIJSKA CESTA
  - PL5 LOKALNA CESTA
- 3.2. ŽELJEZNIČKI PROMET**
- PL1 POSTOJEĆE PLANINSKI
  - PL2 OSTALE ŽELJEZNIČKE PRUGE ZA MEĐUNARODNI PROMET
  - PL3 ALTERNATIVNI KORIDOR GLAVNE ŽELJEZNIČKE PRUGE ZA MEĐUNARODNI PROMET
  - PL4 INDUSTRIJSKI KOLOSJEK
  - PL5 STAJALIŠTE
  - PL6 DENIVELIRANI PRIELAZ
- 3.3. ZRAČNI PROMET**
- PL1 LETJIŠTE
- ZNAČANJA NERAZVRSTANA CESTA**
- PL1 RASKRŠIJE CESTE U DVUJE RAZINE
  - PL2 DENIVELIRANI PRIELAZ
  - PL3 ZNAČANJA BICIKLISTIČKA STAZA

- 0. GRANICE**
- 0.1. TERITORIJALNE I STATISTIČKE GRANICE**
- GR1 GRANICA OPĆINE - DGU 2023. GODINE
  - GR2 GRANICA OPĆINE - STARA
  - GR3 GRANICA NASELJA - DGU 2023. GODINE
- 0.2. OSTALE GRANICE**
- GR4 OBUHVAT PROSTORNOG PLANA
  - GR5 PODRUČJA PREKLAPANJA PROSTORNIH PLANOVA
  - GR6 PODRUČJA KOJA NISU OBUHVAĆENA PROSTORNIH PLANOVIMA
- 1. PROSTORI I POVRŠINE ZA RAZVOJ I UREĐENJE**
- 1.1. RAZVOJ I UREĐENJE POVRŠINA NASELJA**
- GA1 IZGRADENI DIO GRAĐEVINSKOG PODRUČJA NASELJA
  - GA2 NEIZGRADENI ALI UREĐENI DIO GRAĐEVINSKOG PODRUČJA NASELJA
  - GA3 NEIZGRADENI ALI UREĐENI DIO GRAĐEVINSKOG PODRUČJA NASELJA
  - GA4 GOSPODARSKA ZONA ČEPIN
  - GA5 GOSPODARSKA ZONA ČEPIN
  - GA6 GOSPODARSKA ZONA ČEPIN
  - GA7 GOSPODARSKA ZONA ČEPIN
  - GA8 GOSPODARSKA ZONA ČEPIN
  - GA9 GOSPODARSKA ZONA ČEPIN
  - GA10 GOSPODARSKA ZONA ČEPIN
  - GA11 GOSPODARSKA ZONA ČEPIN
  - GA12 GOSPODARSKA ZONA ČEPIN
  - GA13 GOSPODARSKA ZONA ČEPIN
  - GA14 GOSPODARSKA ZONA ČEPIN
  - GA15 GOSPODARSKA ZONA ČEPIN
  - GA16 GOSPODARSKA ZONA ČEPIN
  - GA17 GOSPODARSKA ZONA ČEPIN
  - GA18 GOSPODARSKA ZONA ČEPIN
  - GA19 GOSPODARSKA ZONA ČEPIN
  - GA20 GOSPODARSKA ZONA ČEPIN
  - GA21 GOSPODARSKA ZONA ČEPIN
  - GA22 GOSPODARSKA ZONA ČEPIN
  - GA23 GOSPODARSKA ZONA ČEPIN
  - GA24 GOSPODARSKA ZONA ČEPIN
  - GA25 GOSPODARSKA ZONA ČEPIN
  - GA26 GOSPODARSKA ZONA ČEPIN
  - GA27 GOSPODARSKA ZONA ČEPIN
  - GA28 GOSPODARSKA ZONA ČEPIN
  - GA29 GOSPODARSKA ZONA ČEPIN
  - GA30 GOSPODARSKA ZONA ČEPIN
  - GA31 GOSPODARSKA ZONA ČEPIN
  - GA32 GOSPODARSKA ZONA ČEPIN
  - GA33 GOSPODARSKA ZONA ČEPIN
  - GA34 GOSPODARSKA ZONA ČEPIN
  - GA35 GOSPODARSKA ZONA ČEPIN
  - GA36 GOSPODARSKA ZONA ČEPIN
  - GA37 GOSPODARSKA ZONA ČEPIN
  - GA38 GOSPODARSKA ZONA ČEPIN
  - GA39 GOSPODARSKA ZONA ČEPIN
  - GA40 GOSPODARSKA ZONA ČEPIN
  - GA41 GOSPODARSKA ZONA ČEPIN
  - GA42 GOSPODARSKA ZONA ČEPIN
  - GA43 GOSPODARSKA ZONA ČEPIN
  - GA44 GOSPODARSKA ZONA ČEPIN
  - GA45 GOSPODARSKA ZONA ČEPIN
  - GA46 GOSPODARSKA ZONA ČEPIN
  - GA47 GOSPODARSKA ZONA ČEPIN
  - GA48 GOSPODARSKA ZONA ČEPIN
  - GA49 GOSPODARSKA ZONA ČEPIN
  - GA50 GOSPODARSKA ZONA ČEPIN
  - GA51 GOSPODARSKA ZONA ČEPIN
  - GA52 GOSPODARSKA ZONA ČEPIN
  - GA53 GOSPODARSKA ZONA ČEPIN
  - GA54 GOSPODARSKA ZONA ČEPIN
  - GA55 GOSPODARSKA ZONA ČEPIN
  - GA56 GOSPODARSKA ZONA ČEPIN
  - GA57 GOSPODARSKA ZONA ČEPIN
  - GA58 GOSPODARSKA ZONA ČEPIN
  - GA59 GOSPODARSKA ZONA ČEPIN
  - GA60 GOSPODARSKA ZONA ČEPIN
  - GA61 GOSPODARSKA ZONA ČEPIN
  - GA62 GOSPODARSKA ZONA ČEPIN
  - GA63 GOSPODARSKA ZONA ČEPIN
  - GA64 GOSPODARSKA ZONA ČEPIN
  - GA65 GOSPODARSKA ZONA ČEPIN
  - GA66 GOSPODARSKA ZONA ČEPIN
  - GA67 GOSPODARSKA ZONA ČEPIN
  - GA68 GOSPODARSKA ZONA ČEPIN
  - GA69 GOSPODARSKA ZONA ČEPIN
  - GA70 GOSPODARSKA ZONA ČEPIN
  - GA71 GOSPODARSKA ZONA ČEPIN
  - GA72 GOSPODARSKA ZONA ČEPIN
  - GA73 GOSPODARSKA ZONA ČEPIN
  - GA74 GOSPODARSKA ZONA ČEPIN
  - GA75 GOSPODARSKA ZONA ČEPIN
  - GA76 GOSPODARSKA ZONA ČEPIN
  - GA77 GOSPODARSKA ZONA ČEPIN
  - GA78 GOSPODARSKA ZONA ČEPIN
  - GA79 GOSPODARSKA ZONA ČEPIN
  - GA80 GOSPODARSKA ZONA ČEPIN
  - GA81 GOSPODARSKA ZONA ČEPIN
  - GA82 GOSPODARSKA ZONA ČEPIN
  - GA83 GOSPODARSKA ZONA ČEPIN
  - GA84 GOSPODARSKA ZONA ČEPIN
  - GA85 GOSPODARSKA ZONA ČEPIN
  - GA86 GOSPODARSKA ZONA ČEPIN
  - GA87 GOSPODARSKA ZONA ČEPIN
  - GA88 GOSPODARSKA ZONA ČEPIN
  - GA89 GOSPODARSKA ZONA ČEPIN
  - GA90 GOSPODARSKA ZONA ČEPIN
  - GA91 GOSPODARSKA ZONA ČEPIN
  - GA92 GOSPODARSKA ZONA ČEPIN
  - GA93 GOSPODARSKA ZONA ČEPIN
  - GA94 GOSPODARSKA ZONA ČEPIN
  - GA95 GOSPODARSKA ZONA ČEPIN
  - GA96 GOSPODARSKA ZONA ČEPIN
  - GA97 GOSPODARSKA ZONA ČEPIN
  - GA98 GOSPODARSKA ZONA ČEPIN
  - GA99 GOSPODARSKA ZONA ČEPIN
  - GA100 GOSPODARSKA ZONA ČEPIN
- 1.2. RAZVOJ I UREĐENJE POVRŠINA IZVAN NASELJA**
- 1.2.1. IZDVOJENO GRAĐEVINSKO PODRUČJE IZVAN NASELJA GOSPODARSKA ZONA "MALA BRANJEVINA"**
- GA101 GOSPODARSKA NAMJENA NEIZGRADENI ALI UREĐENI DIO GRAĐEVINSKOG PODRUČJA IZVAN NASELJA SPORTSKO-REKREACIJSKA ZONA "MALA BRANJEVINA"
- 1.2.2. IZDVOJENO GRAĐEVINSKO PODRUČJE IZVAN NASELJA GOSPODARSKA ZONA "LUČ"**
- GA102 GOSPODARSKA NAMJENA IZGRADENI DIO GRAĐEVINSKOG PODRUČJA IZVAN NASELJA SPORTSKO-REKREACIJSKA ZONA "LUČ"
- 1.2.3. IZDVOJENO GRAĐEVINSKO PODRUČJE IZVAN NASELJA UGOSTITELJSKO-TURISTIČKI PUNKT "MALA BRANJEVINA"**
- GA103 UGOSTITELJSKO-TURISTIČKA NAMJENA IZGRADENI DIO GRAĐEVINSKOG PODRUČJA IZVAN NASELJA UGOSTITELJSKO-TURISTIČKI PUNKT "MALA BRANJEVINA"
- 1.2.4. IZDVOJENO GRAĐEVINSKO PODRUČJE IZVAN NASELJA SPORTSKO-REKREACIJSKA ZONA "RIBNJAK"**
- GA104 SPORTSKO-REKREACIJSKA NAMJENA IZGRADENI DIO IZDVOJENOG GRAĐEVINSKOG PODRUČJA IZVAN NASELJA SPORTSKO-REKREACIJSKA ZONA "RIBNJAK"
- 1.2.5. IZDVOJENO GRAĐEVINSKO PODRUČJE IZVAN NASELJA GROBLJE**
- GA105 IZGRADENI DIO GRAĐEVINSKOG PODRUČJA IZVAN NASELJA GROBLJE

Zupanja:	OSJEČKO-BARANJSKA ŽUPANIJA	
Općina:	OPĆINA ČEPIN	
Naziv prostornog plana:	IX. IZMJENE I DOPUNE PROSTORNOG PLANA UREĐENJA OPĆINA ČEPIN (Prijedlog)	
Naziv kartografskog prikaza:	<b>PREGLEDNA KARTA IZMJENA I DOPUNA</b>	
Broj kartografskog prikaza:	0.	Mjerilo kartografskog prikaza: 1 : 25 000
Odluka o izradi plana:	"Službeni glasnik" Općine Čepin br. 43/23	Odluka predstavničkog tijela o donošenju plana:
Javna rasprava (datum objave):		Javni uvjet održan do:
Pečat tijela odgovornog za provođenje javne rasprave:		Odgovorna osoba za provođenje javne rasprave:
DRAŽEN TONKOVIĆ		
Mišljenje o usklađenosti s prostornim planom županije prema članku 107. Zakona o prostornom uređenju ("Narodne novine" br. 153/2013, 65/2017, 114/2018, 39/2019, 98/2019 i 67/2023):	Datum: _____	
Prva osoba obuhvaćena koje je izradila plan:	Pečat grane osobe koja je izradila plan:	Odgovorna osoba: VANESA BUDAČ, dipl.ing.arh.
<b>ZAVOD ZA PROSTORNO PLANIRANJE, d.d. OSIJEK</b>	Odgovorni voditelj: VANESA BUDAČ, dipl.ing.arh.	
Odgovorni voditelj:	Predsjednik predstavničkog tijela: _____	
Istovjetnost ovog prostornog plana s izvornikom ovjerava:	Pečat nadležnog tijela: _____	